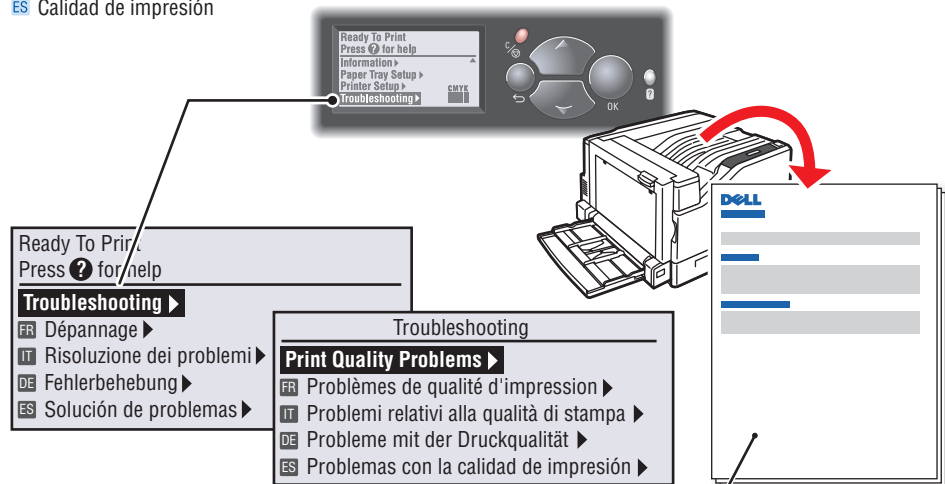


EN Print Quality

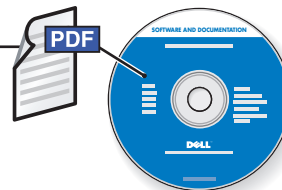
- FR Qualité d'impression
- IT Qualità di stampa
- DE Druckqualität
- ES Calidad de impresión



EN For Print-Quality Solutions:

See the Print-Quality Problems menu and print the **Troubleshooting Print-Quality** page.

See the **Troubleshooting** chapter in the **User Guide**.



FR Pour résoudre les problèmes de qualité d'impression :

- Reportez-vous au menu Problèmes de qualité d'impression et imprimez la page **Dépannage de la qualité d'impression**.
- Reportez-vous au chapitre **Dépannage** du **Guide d'utilisation**.

IT Per risolvere i problemi di qualità di stampa:

- Accedere al menu Problemi relativi alla qualità di stampa e stampare la pagina **Risoluzione dei problemi relativi alla qualità di stampa**.
- Vedere il capitolo **Risoluzione dei problemi** nella **Guida dell'utente**.

DE Bei Problemen mit der Druckqualität:

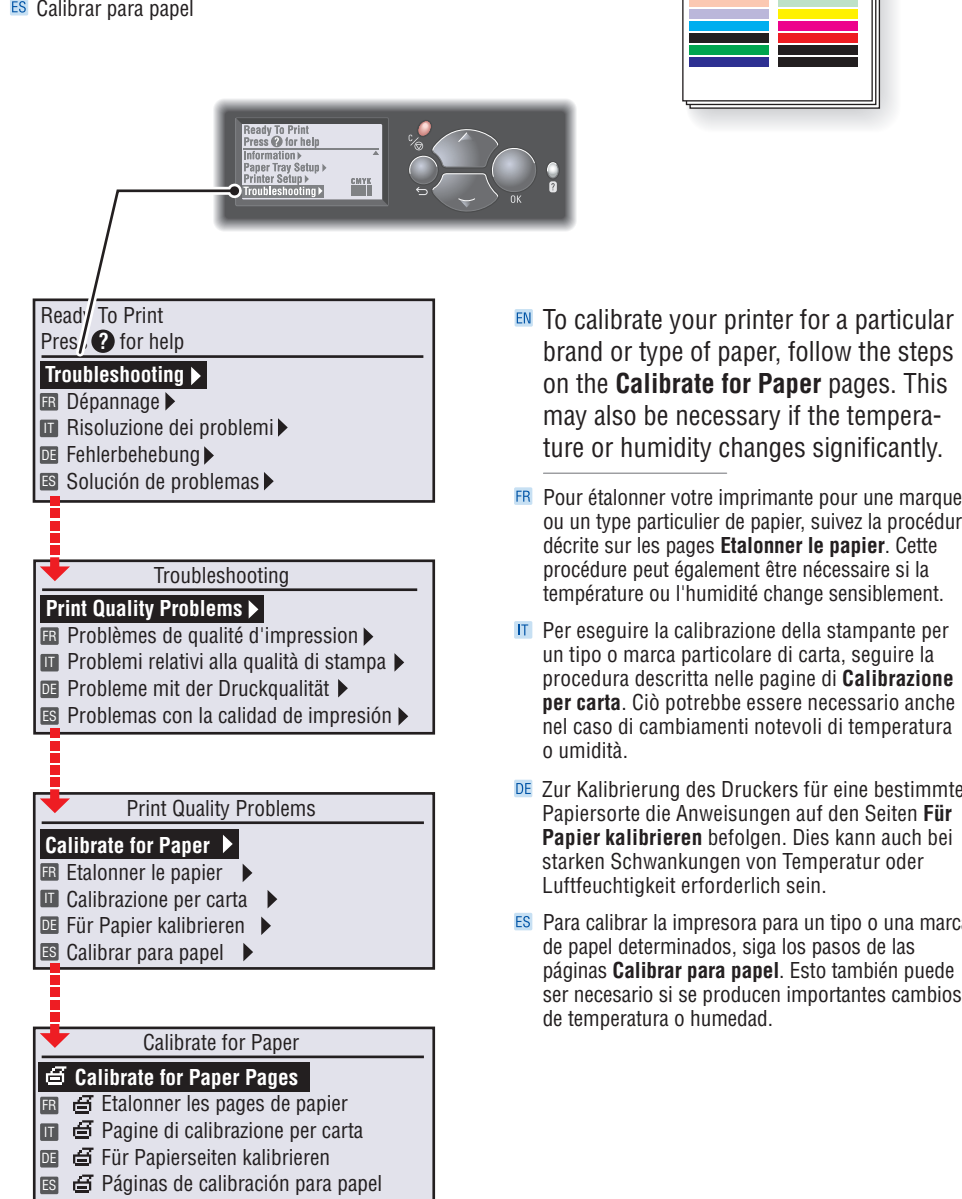
- Menü "Probleme mit der Druckqualität" aufrufen und die Seite **Fehlerbehebung bei der Druckqualität** ausdrucken.
- Siehe Kapitel **Fehlerbehebung** im **Benutzerhandbuch**.

ES Para informarse sobre las soluciones de calidad de impresión:

- Consulte el menú Problemas con la calidad de impresión e imprima la página **Solución de problemas de calidad de impresión**.
- Consulte el capítulo **Solución de problemas** de la **Guía del usuario**.

EN Calibrate for Paper

- FR Etalonner le papier
- IT Calibrazione per carta
- DE Für Papier kalibrieren
- ES Calibrar para papel



EN To calibrate your printer for a particular brand or type of paper, follow the steps on the **Calibrate for Paper** pages. This may also be necessary if the temperature or humidity changes significantly.

FR Pour étalonner votre imprimante pour une marque ou un type particulier de papier, suivez la procédure décrite sur les pages **Etalonner le papier**. Cette procédure peut également être nécessaire si la température ou l'humidité change sensiblement.

IT Per eseguire la calibrazione della stampante per un tipo o marca particolare di carta, seguire la procedura descritta nelle pagine di **Calibrazione per carta**. Ciò potrebbe essere necessario anche nel caso di cambiamenti notevoli di temperatura o umidità.

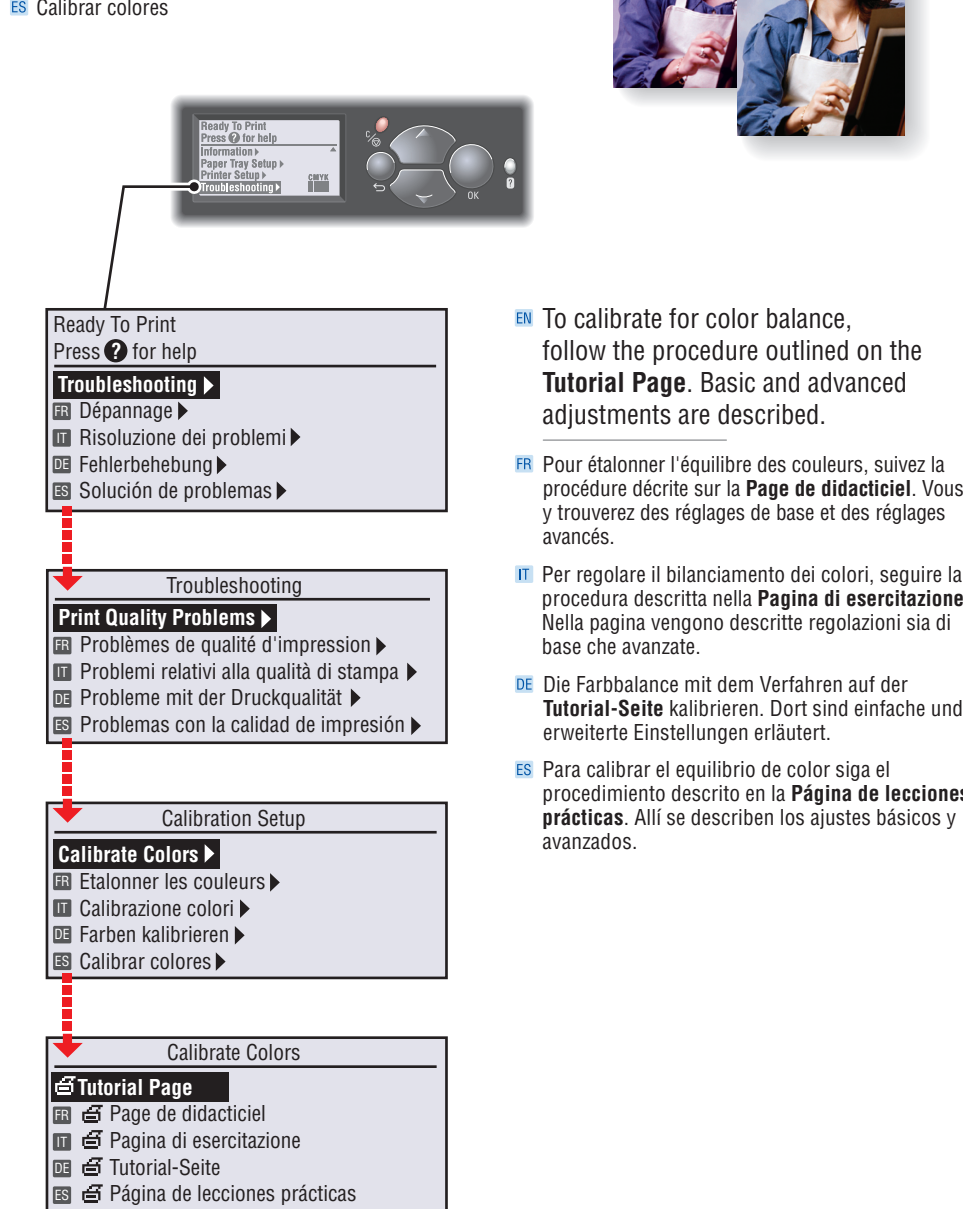
DE Zur Kalibrierung des Druckers für eine bestimmte Papiersorte die Anweisungen auf den Seiten **Für Papier kalibrieren** befolgen. Dies kann auch bei starken Schwankungen von Temperatur oder Luftfeuchtigkeit erforderlich sein.

ES Para calibrar la impresora para un tipo o una marca de papel determinados, siga los pasos de las páginas **Calibrar para papel**. Esto también puede ser necesario si se producen importantes cambios de temperatura o humedad.

www.support.dell.com

EN Calibrate Colors

- FR Etalonner les couleurs
- IT Calibrazione colori
- DE Farben kalibrieren
- ES Calibrar colores



EN To calibrate for color balance, follow the procedure outlined on the **Tutorial Page**. Basic and advanced adjustments are described.

FR Pour étalonner l'équilibre des couleurs, suivez la procédure décrite sur la **Page de didacticiel**. Vous y trouverez des réglages de base et des réglages avancés.

IT Per regolare il bilanciamento dei colori, seguire la procedura descritta nella **Pagina di esercitazione**. Nella pagina vengono descritte regolazioni sia di base che avanzate.

DE Die Farbbalance mit dem Verfahren auf der **Tutorial-Seite** kalibrieren. Dort sind einfache und erweiterte Einstellungen erläutert.

ES Para calibrar el equilibrio de color siga el procedimiento descrito en la **Página de lecciones prácticas**. Allí se describen los ajustes básicos y avanzados.



EN Information and Resources

- FR Informations et ressources
- IT Informazioni e risorse
- DE Informationen und Ressourcen
- ES Información y recursos

EN For drivers and documentation, see your *Software and Documentation* CD, or go to

www.support.dell.com

To order supplies, go to

www.dell.com/supplies

For recycling information, go to

www.dell.com/recycling



FR Pour obtenir les pilotes et la documentation, reportez-vous au CD-ROM **Logiciels et documentation** ou rendez-vous sur le site Web www.support.dell.com

Pour commander des consommables, rendez-vous sur le site Web www.dell.com/supplies

Pour obtenir des informations sur le recyclage, rendez-vous sur le site Web www.dell.com/recycling

IT Per scaricare driver e documentazione, vedere il CD-ROM **del software e della documentazione** oppure visitare il sito www.support.dell.com

Per ordinare i materiali di consumo, visitare il sito www.dell.com/supplies

Per informazioni sul riciclaggio, visitare il sito www.dell.com/recycling

DE Treiber und Dokumentation: **Software- und Dokumentations-CD** oder www.support.dell.com

Bestellen von Verbrauchsmaterialien: www.dell.com/supplies

Informationen zum Recycling: www.dell.com/recycling

ES Para obtener información sobre controladores y documentación, consulte el CD-ROM de **software y documentación** o visite: www.support.dell.com

Para pedir suministros, consulte: www.dell.com/supplies

Para obtener información sobre reciclaje, consulte: www.dell.com/recycling



Dell 7130cdn
Professional Color Printer

Quick Use Guide

English EN

Français FR Petit guide d'utilisation

Italiano IT Guida rapida

Deutsch DE Kurzübersicht

Español ES Guía de uso rápido



Supported Papers

- FR Papiers pris en charge
- IT Carta supportata
- DE Unterstütztes Papier
- ES Papeles admitidos

Tray 1 (MPT)

| | |
|---------------|-----------------|
| Statement | 5.5 x 8.5 in. |
| Executive | 7.25 x 10.5 in. |
| Letter | 8.5 x 11.0 in. |
| US Folio | 8.5 x 13.0 in. |
| Legal | 8.5 x 14.0 in. |
| Tabloid | 11.0 x 17.0 in. |
| Tabloid Extra | 12.0 x 18.0 in. |
| Custom | (SE) x (LE) |
| A6 | 105 x 148 mm |
| A5 | 148 x 210 mm |
| A4 | 210 x 297 mm |
| A3 | 297 x 420 mm |
| SRA3 | 320 x 450 mm |
| B5 JIS | 182 x 257 mm |
| B4 JIS | 257 x 364 mm |
| ISO B5 | 176 x 250 mm |

Tray 2

| | |
|-----------|-----------------|
| Statement | 5.5 x 8.5 in. |
| Executive | 7.25 x 10.5 in. |
| Letter | 8.5 x 11.0 in. |
| US Folio | 8.5 x 13.0 in. |
| Legal | 8.5 x 14.0 in. |
| Tabloid | 11.0 x 17.0 in. |
| Custom | (SE) x (LE) |
| A5 | 148 x 210 mm |
| A4 | 210 x 297 mm |
| A3 | 297 x 420 mm |
| B5 JIS | 182 x 257 mm |
| B4 JIS | 257 x 364 mm |

Tray 3, 4, 5

| | |
|---------------|-----------------|
| Statement | 5.5 x 8.5 in. |
| Executive | 7.25 x 10.5 in. |
| Letter | 8.5 x 11.0 in. |
| US Folio | 8.5 x 13.0 in. |
| Legal | 8.5 x 14.0 in. |
| Tabloid | 11.0 x 17.0 in. |
| Tabloid Extra | 12.0 x 18.0 in. |
| Custom | (SE) x (LE) |
| A5 | 148 x 210 mm |
| A4 | 210 x 297 mm |
| A3 | 297 x 420 mm |
| SRA3 | 320 x 450 mm |
| B5 JIS | 182 x 257 mm |
| B4 JIS | 257 x 364 mm |

Tray 1 (MPT), 2, 3, 4, 5

| |
|---|
| 67 – 90 g/m ² (20 – 24 lb. Bond) |
| EN Plain Paper |
| FR Papier ordinaire |
| IT Carta normale |
| DE Normalpapier |
| ES Papel común |

Tray 1 (MPT)

| |
|---|
| 257 – 280 g/m ² (90 – 100 lb. Cover) |
| EN Extra Thick Card Stock |
| FR Cartes très épaisses |
| IT Cartoncino extra spesso |
| DE Extradicker Karton |
| ES Cartoncillo extra grueso |

91 – 106 g/m² (25 – 28 lb. Bond)

| |
|-----------------------------|
| EN Heavy Plain Paper |
| FR Papier ordinaire lourd |
| IT Carta normale pesante |
| DE Schweres Normalpapier |
| ES Papel común pesado |

106 – 169 g/m² (40 – 70 lb. Cover)

| |
|---------------------------|
| EN Thin Card Stock |
| FR Cartes minces |
| IT Cartoncino sottile |
| DE Dünner Karton |
| ES Cartoncillo fino |

106 – 169 g/m² (40 – 70 lb. Cover)

| |
|-----------------------------|
| EN Thin Glossy Paper |
| FR Papier glacé mince |
| IT Carta lucida sottile |
| DE Dünnes Hochglanzpapier |
| ES Papel fino brillante |

170 – 220 g/m² (65 – 80 lb. Cover)

| |
|-------------------------------------|
| EN Card Stock / Glossy Paper |
| FR Cartes / Papier glacé |
| IT Cartoncino/Carta lucida |
| DE Karton/Hochglanzpapier |
| ES Cartoncillo/Papel brillante |

221 – 256 g/m² (80 – 90 lb. Cover)

| |
|---|
| EN Thick Card Stock / Thick Glossy Paper |
| FR Cartes épaisses / Papier glacé épais |
| IT Cartoncino spesso/Carta lucida spessa |
| DE Dicker Karton/Dickes Hochglanzpapier |
| ES Cartoncillo grueso/Papel brillante grueso |



EN For more information:
Print the **Paper Tips Page**

See the **Printing chapter** in the **User Guide**

- FR Pour plus d'informations :**
- Imprimez la **Page Conseils papier**.
 - Reportez-vous au chapitre **Impression** du **Guide d'utilisation**.
- IT Per ulteriori informazioni:**
- Stampare la **pagina Suggerimenti sulla carta**
 - Vedere il capitolo **Stampa** nella **Guida dell'utente**.
- DE Weitere Informationen:**
- **Papier Tipps-Seite** drucken.
 - Siehe Kapitel **Drucken** im **Benutzerhandbuch**.
- ES Para obtener más información:**
- Imprima la **Página de consejos sobre el papel**
 - Consulte el capítulo **Impresión** de la **Guía del usuario**

Basic Printing

- FR Impression de base
- IT Operazioni di stampa semplice
- DE Drucken
- ES Impresión básica

1. Open the tray.
2. Load paper.
3. Confirm or change settings.
 - FR Confirmez ou changez les paramètres.
 - IT Confermare o modificare le impostazioni
 - DE Einstellungen bestätigen oder ändern.
 - ES Confirme o cambie los parámetros
4. Select Properties. Use the Dell printer driver.
 - FR Sélectionnez les propriétés. Utilisez le pilote d'imprimante Dell.
 - IT Selezionare le proprietà. Utilizzare il driver di stampa Dell.
 - DE Eigenschaften festlegen. Den Dell-Druckertreiber verwenden.
 - ES Selección Propiedades. Utilice el controlador de impresora de Dell.

Changing Paper Type

- FR Changement du type de papier
- IT Modifica del tipo di carta
- DE Ändern der Papiersorte
- ES Cambio del tipo de papel

1. Select paper type on control panel.
2. Select Properties. Use the Dell printer driver.
 - FR Si vous changez le type de papier dans un bac, vous DEVEZ également le modifier sur le panneau de commande afin qu'il corresponde au papier chargé. Sinon, des problèmes de qualité d'impression peuvent se produire et le fuser peut s'en trouver endommagé. Utilisez la flèche **Haut** ou la flèche **Bas** pour modifier le type de papier puis appuyez sur **OK** pour confirmer.
 - IT Se si cambia il tipo di carta in un cassetto, è NECESSARIO cambiare il tipo di carta impostato sul pannello di controllo in modo corrispondente. In caso contrario, potrebbero verificarsi problemi di qualità di stampa e il fusore potrebbe danneggiarsi. Premere il pulsante **Freccia** su oppure **Freccia giù** per cambiare il tipo di carta, quindi premere **OK** per confermare la modifica.
 - DE Wenn die Papiersorte in einem Fach geändert wurde, das Fach über das Bedienfeld entsprechend neu programmieren. Andernfalls kann es zu Druckqualitätsseinbußen und Schäden an der Fixiereinheit kommen. Mit den **Pfeiltasten** die neue Papiersorte auswählen und anschließend die Taste **OK** drücken, um die Änderung zu übernehmen.
 - ES Si cambia el tipo de papel de una bandeja, DEBE hacerlo también en el panel de control para que coincida con el tipo de papel que ha colocado. Si no lo hace, pueden producirse problemas de calidad de impresión y puede dañarse el fusor. Utilice los botones de flecha **Arriba** o **Abajo** para cambiar el tipo de papel y luego pulse **Aceptar** para aceptar el cambio.